



**ENTRATA/USCITA  
SEZ ARANCIONE**



**ENTRATA/USCITA  
SEZ VERDE**



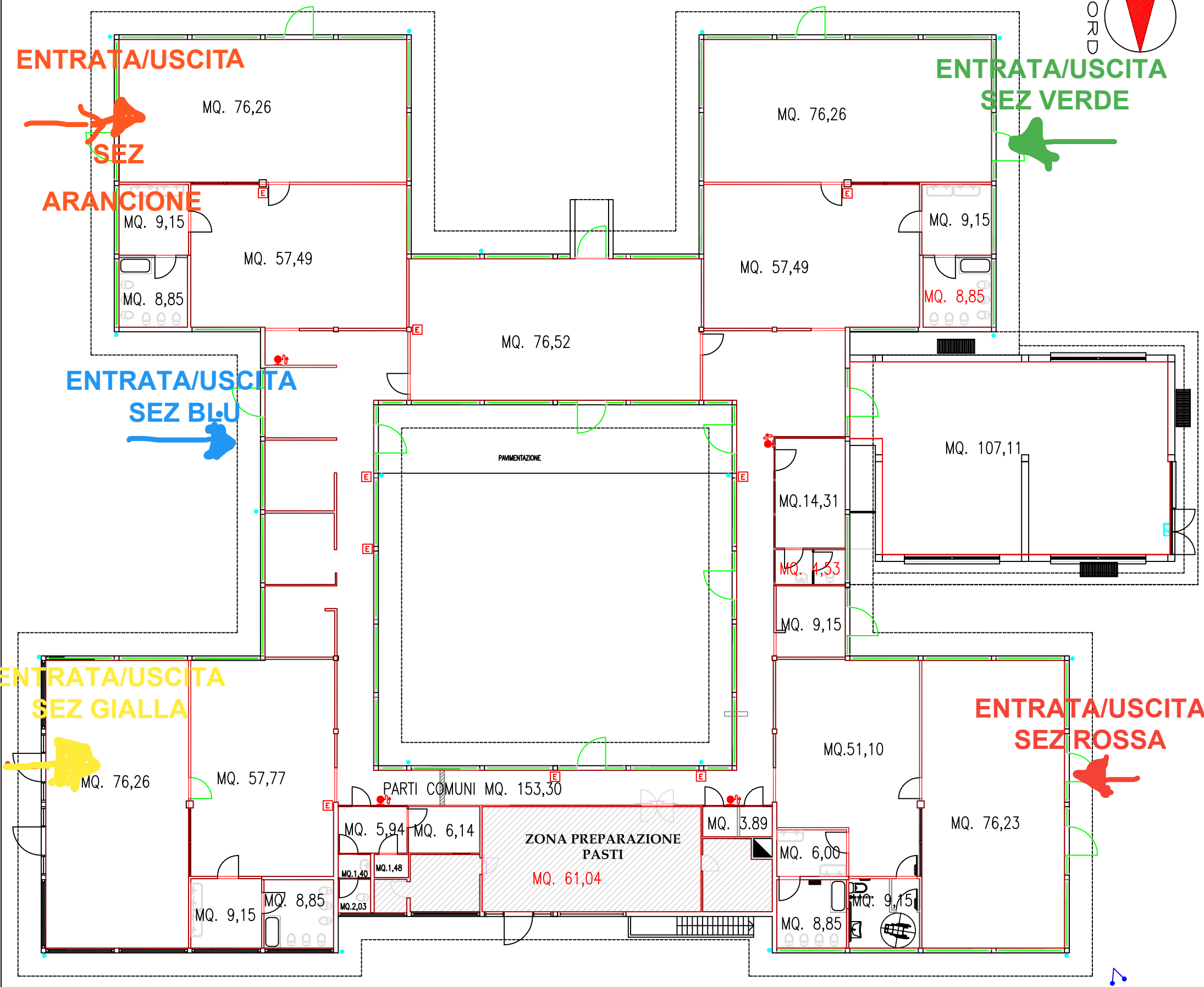
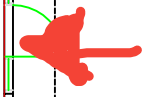
**ENTRATA/USCITA  
SEZ BLU**



**ENTRATA/USCITA  
SEZ GIALLA**



**ENTRATA/USCITA  
SEZ ROSSA**



**COMUNE DI SEGRATE**  
PROVINCIA DI MILANO  
UFFICIO TECNICO - SERVIZI URBANISTICI  
VIA XXV APRILE (CAP 20090) - Tel.02/260021  
C.F.83503670156 - P.I.01703800150

VIA REGGIO EMILIA - REDECESIO  
SCUOLA MATERNA REDECESIO