



**ENTRATA/USCITA  
SEZ. ARANCIONE**

**ENTRATA/USCITA  
SEZ. BLU**

**ENTRATA/USCITA  
SEZ. VERDE**

**ENTRATA/USCITA  
SEZ. GIALLA**

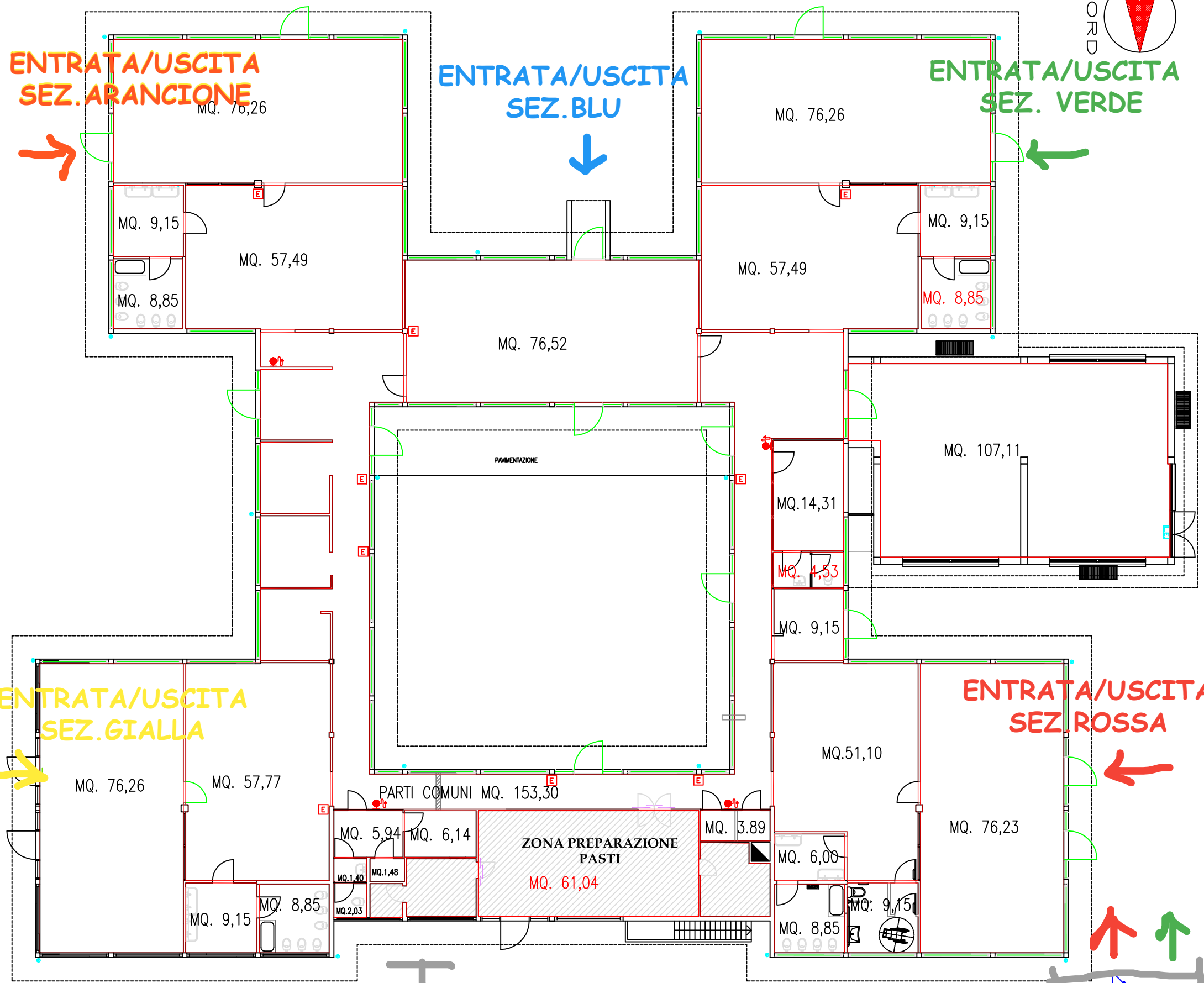
**ENTRATA/USCITA  
SEZ. ROSSA**

**CANCELLO SEZ. GIALLA**

**CANCELLO SEZ. ROSSA E SEZ. VERDE**

**CANCELLO SEZ. ARANCIONE**

**SEZ. BLU**



COMUNE DI SEGRATE  
PROVINCIA DI MILANO  
UFFICIO TECNICO - SEGRETE OPERA PUBBLICA  
VIA XXV APRILE (CAP 20090) - Tel. 02/200021  
C.F. 83503070156 - P.I. 01703800150

VIA REGGIO EMILIA - REDECESIO  
SCUOLA MATERNA REDECESIO