



INSTALLAZIONE/MANUTENZIONE DI IMPIANTI ELETTRICI CIVILI

REALIZZATO CON IL SOSTEGNO DI



UNIONE EUROPEA
Fondo sociale europeo



Regione Lombardia



POR FSE 2014-2020 / OPPORTUNITÀ E INCLUSIONE

COSA FA

- Effettua misure e controlli su sistemi elettrici ed elettronici
- Collauda sistemi e impianti elettrici; realizza interventi di manutenzione e assistenza tecnica
- Realizza i sistemi e gli impianti secondo le indicazioni tecniche
- Esegue interventi di manutenzione ordinaria degli strumenti e delle attrezzature.
- Esegue le operazioni per il controllo di qualità del prodotto realizzato.

DOVE LAVORA

Lavora come elettricista autonomo, nei cantieri edili o presso aziende specializzate negli impianti civili ed industriali.

CARATTERISTICA

L'elettricista è una persona affidabile, precisa e meticolosa. Si aggiorna costantemente sulle nuove tecnologie ed è attento a lavorare in sicurezza.

12

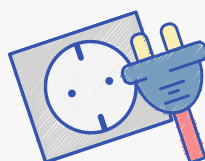
ORE DI MATERIE
PROFESSIONALI ALLA
SETTIMANA

495

ORE DI TIROCINIO IN
AZIENDA DAL
SECONDO ANNO

75%

DI NOSTRI STUDENTI
OCCUPATI DOPO IL
CORSO



Laboratorio elettrico
all'avanguardia dotato di
simulazione domotica



Uso dell'ipad a
lezione



Fondazione Mazzini - Via De Sanctis 6, Cinisello Balsamo
(MI) 02.611.13.21 - cfp@fondazionemazzini.com -
www.fondazionemazzini.com



S

CUOLA 3+1

IL PERCORSO PROFESSIONALE



- Il corso ha durata triennale con il rilascio del titolo di **QUALIFICA PROFESSIONALE** valido in tutta Europa.
- Nel 4° anno ti vengono fornite le conoscenze per gestire la tua attività in proprio, dal front office alla contabilità di base, il marketing rilascio del titolo di **DIPLOMA PROFESSIONALE**

S

TAGE

IMPARARE IN AZIENDA



- A partire dal 2°anno svolgerai **495 ore di tirocinio** in azienda per mettere in pratica quanto appreso a scuola e acquisire esperienze e professionalità.
- La scuola attiva anche tirocini estivi, in Italia e all' estero, per gli studenti più motivati e meritevoli.

L

AVORO

TI AIUTIAMO NOI



Al termine degli studi il nostro ufficio dei servizi al lavoro ti offre un servizio di orientamento, stesura cv, ricerca attiva e accompagnamento al lavoro

DURATA: DA SETTEMBRE A MAGGIO

FREQUENZA: 30 ORE SETTIMANALI, DAL LUNEDÌ AL VENERDÌ ED EVENTUALMENTE QUALCHE SABATO

TOTALE ORE: 990 ORE ANNUALI

