

principali teorie sul funzionamento della mente autistica

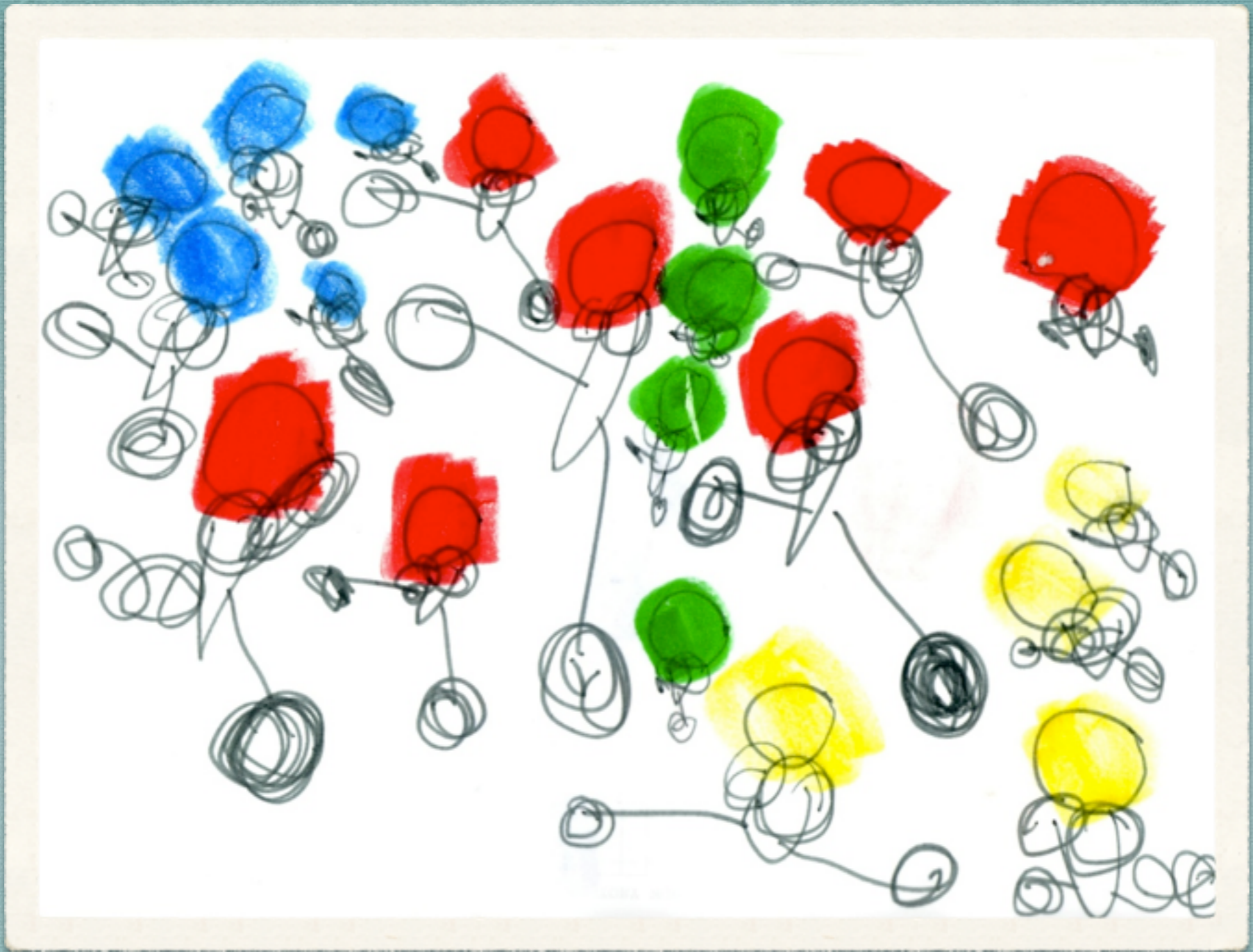
corso per insegnanti

S.Ravera

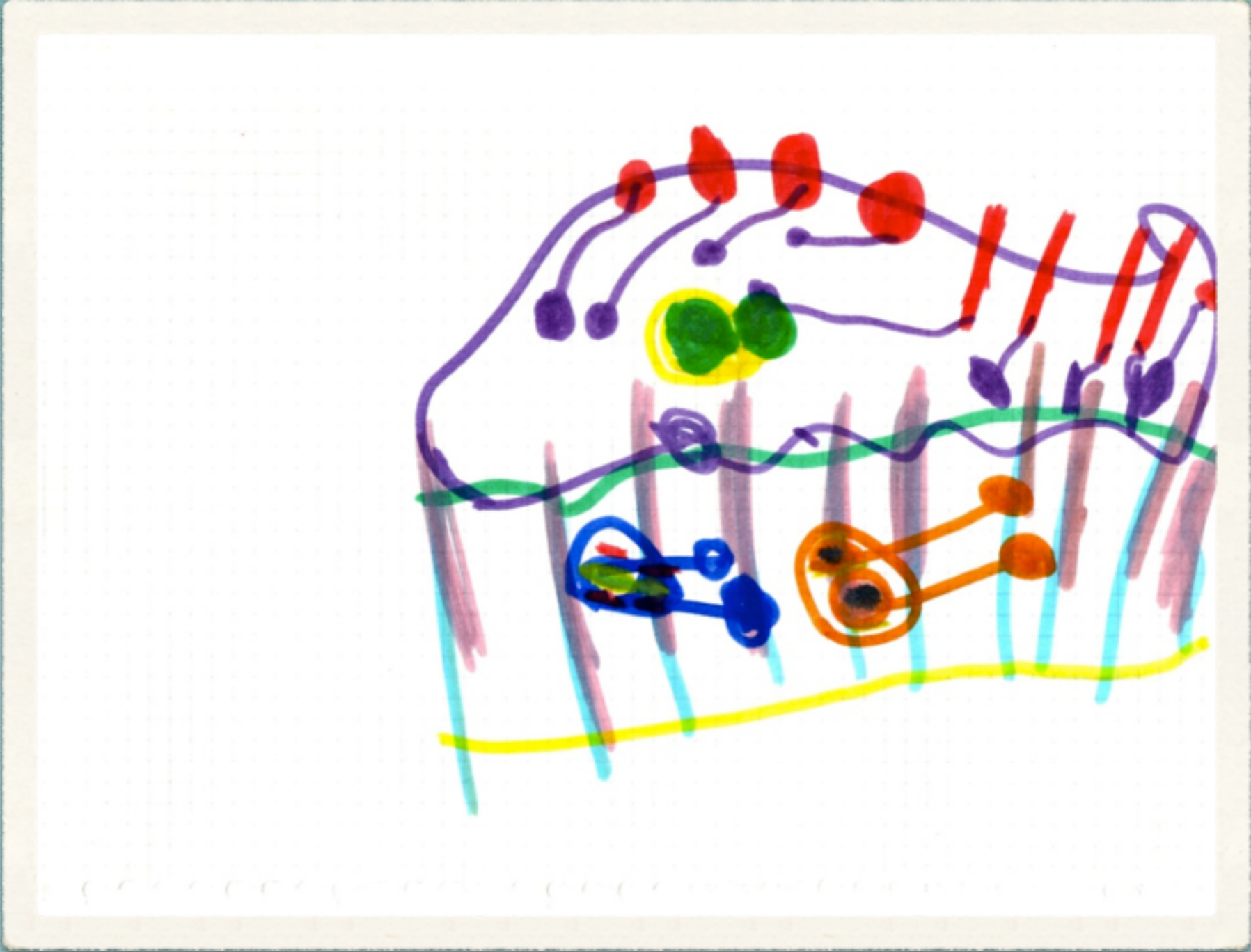
psicologa-psicoterapeuta

Coop Cascina Bianca

la mente autistica



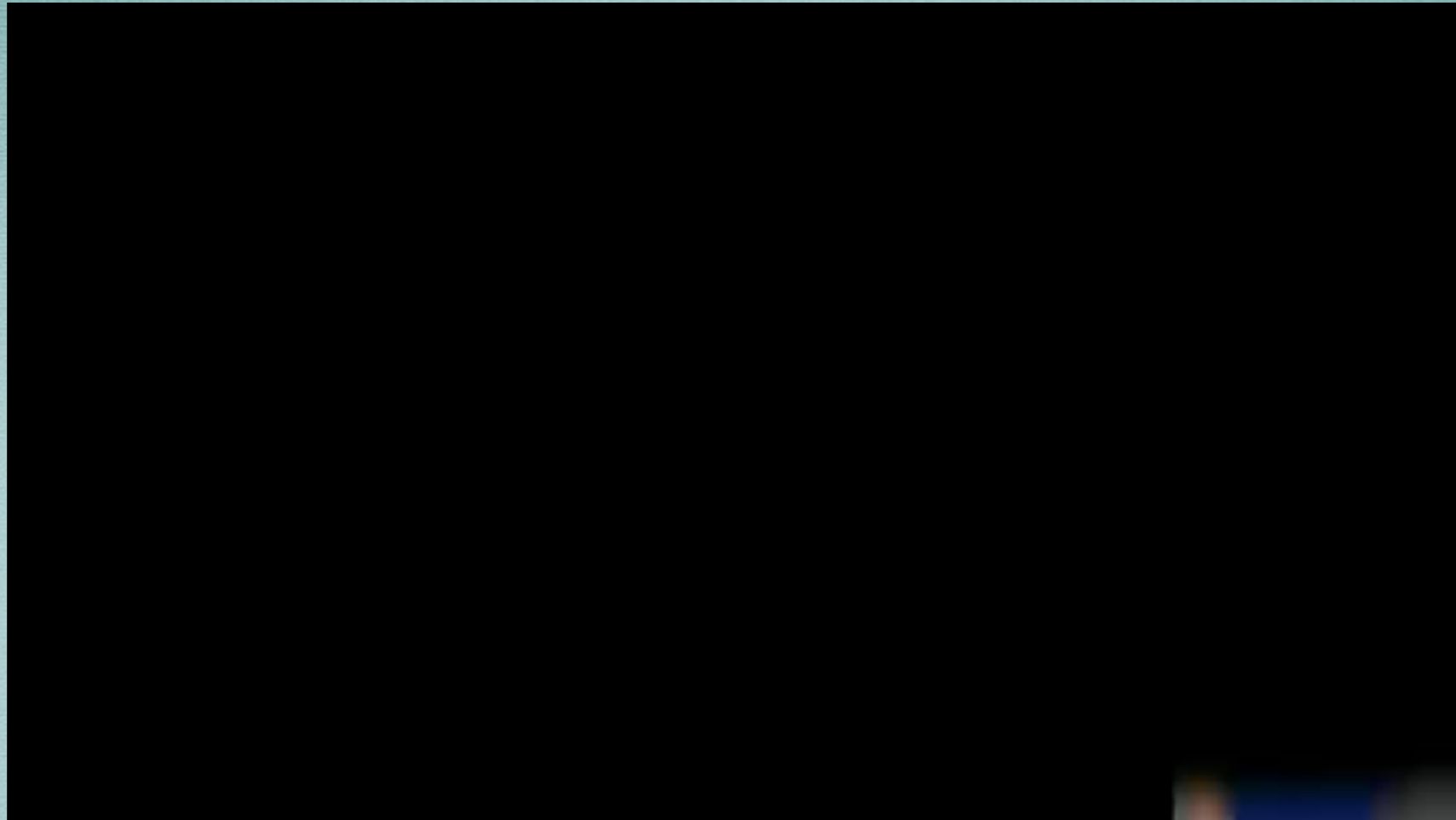
۲۰



?



blutornado



pensare per immagini

che cos'è l'autismo

L'autismo è una sindrome comportamentale causata da un disordine dello sviluppo, biologicamente determinato, con esordio nei primi 3 anni di vita. Le aree prevalentemente interessate da uno sviluppo alterato sono quelle relative

alla comunicazione sociale,

alla interazione sociale reciproca e

al gioco funzionale e simbolico.

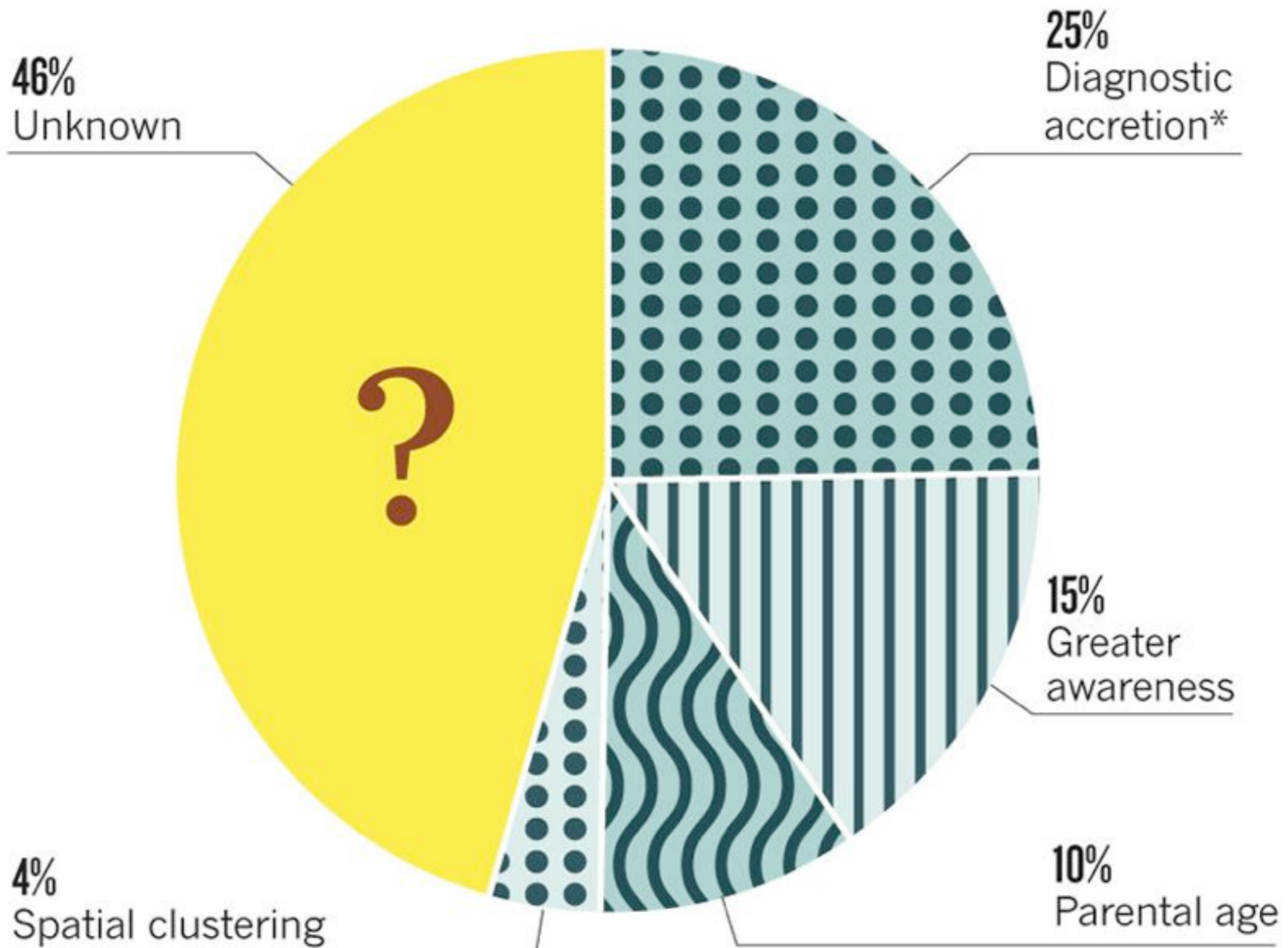
che cos'è l'autismo

i bambini con autismo:

- hanno compromissioni qualitative del linguaggio anche molto gravi fino a una totale assenza dello stesso
- manifestano incapacità o importanti difficoltà a sviluppare una reciprocità emotiva, sia con gli adulti sia con i coetanei, che si evidenzia attraverso comportamenti, atteggiamenti e modalità comunicative anche non verbali non adeguate all'età, al contesto o allo sviluppo mentale raggiunto
- presentano interessi ristretti e comportamenti stereotipati e ripetitivi.

Fonte: Linee guida Istituto Superiore della Sanità 2011

Reasons: unclear



*Children who formerly would have been diagnosed solely with mental retardation

TROPPI NEURONI

tra la 10 e la 20 settimana di gestazione non si smaltiscono i neuroni in eccesso

la corteccia prefrontale ha il 67% di neuroni in più

durante il terzo trimestre di gravidanza e i primi anni di vita circa la metà dei neuroni viene eliminata attraverso un processo di apoptosi che probabilmente fallisce nell'autismo

ricerca pubblicata su JAMA, 2011

ultima ricerca, marzo 2014

CONCLUSIONS

In this small, explorative study, we found focal disruption of cortical laminar architecture in the cortexes of a majority of young children with autism. Our data support a probable dysregulation of layer formation and layer-specific neuronal differentiation at prenatal developmental stages.

Eric Couchesne et al., New England Journal
of Medicine, 2014



**MOSTRA
INDIFFERENZA**



**SI COMPORTA
IN MODO
STRANO**



**DIMOSTRA TALVOLTA ABILITA'
E DESTREZZA PARTICOLARE,
MA SEMPRE AL DI FUORI DELLE
ATTIVITA' CHE COMPORTANO
COMPrensione SOCIALE**



**NON GIOCA CON
GLI ALTRI BAMBINI**



**MANIPOLA E FA
RUOTARE GLI OGGETTI**



**PARTECIPA SOLO
SE L'ADULTO
INSISTE E AIUTA**



**ASSENZA DI
CREATIVITA'**



RIDE SENZA MOTIVO



**ECOLALIA: RIPETE
LE FRASI
A PAPPAGALLO**

AUTISMO

modelli esplicativi

- * deficit della teoria della mente
- * deficit primario della relazione interpersonale
- * deficit delle funzioni esecutive programmatiche
- * deficit della coerenza centrale
- * teoria della simulazione mentale
- * mente inattiva

deficit di teoria della mente

* disfunzione dell'acquisizione della capacità di orientarsi nel mondo interpersonale attraverso l'automatica attribuzione di stati mentali, intenzioni e punti di vista

ORA SO CHE LUI SA CHE IO
SO CHE LUI SA CHE COSA
HO IN MENTE!



The 'Sally-Anne Test'

(a false belief test used to assess Theory of Mind)

Mark McDermott
[FOR EDUCATIONAL USE ONLY]

“compito della falsa credenza”

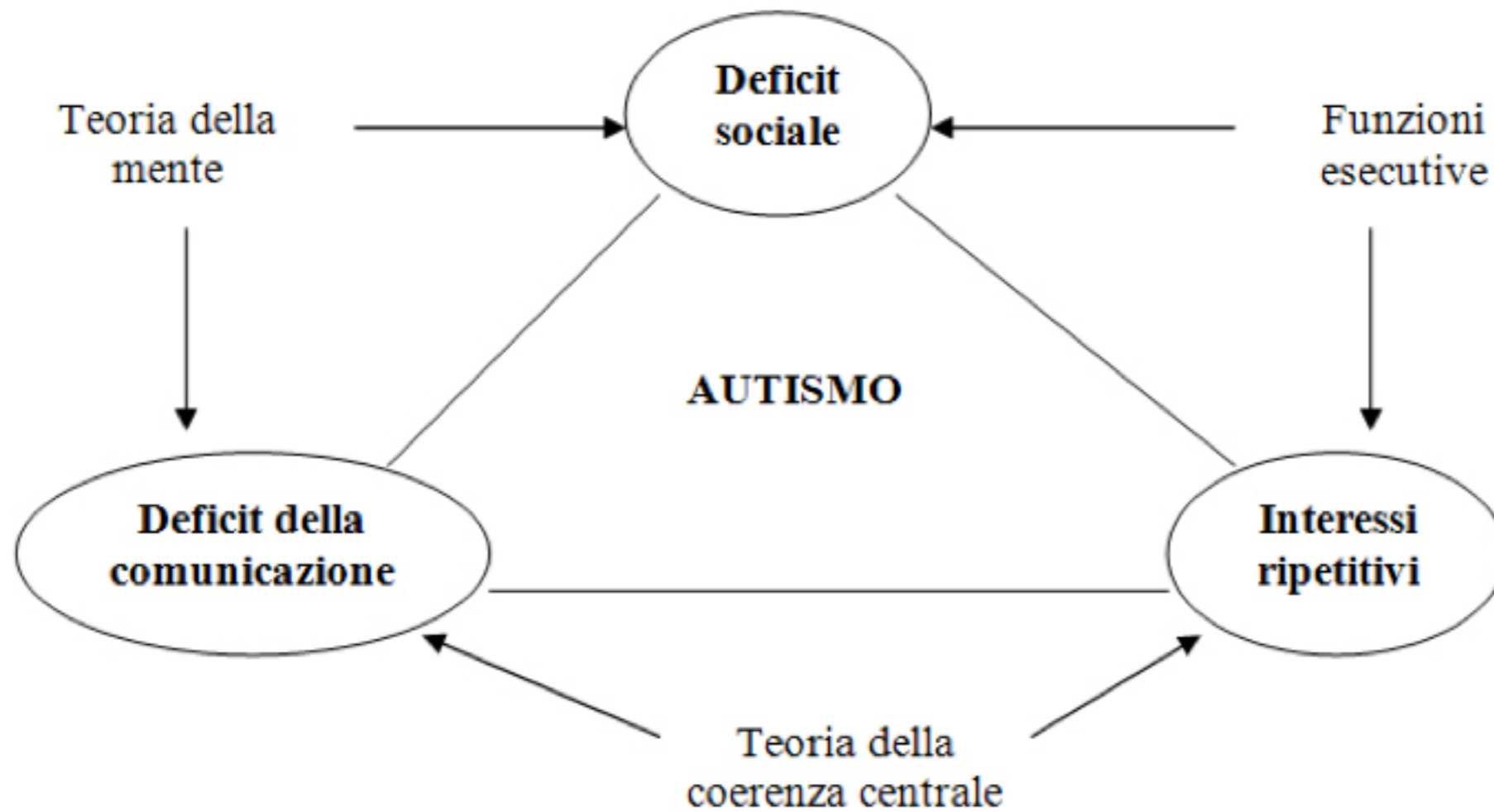
Sally-Ann test. Wimmer e Perner, 1983

Perner e Wimmer, 1983

teoria della mente

- * processo di sviluppo che richiede l'individuazione di dei comportamenti definiti precursori della teoria della mente
- * attenzione condivisa
- * comunicazione proto-dichiarativa
- * gioco di finzione

TRIADE DIAGNOSTICA



Deficit primario della relazione interpersonale

* i bambini con autismo non sono in grado di percepire le espressioni delle emozioni di chi si prende cura di loro

* hobson, 1993

* un mondo non privo di emozioni ma
continuamente in bilico tra il troppo e il
troppo poco

* Barale, Ucelli, 2006

L'insieme delle prime abilità di relazione sociale, un insieme ben coordinato di atti motori, percettivi, cognitivi ed emotivi che compare nello sviluppo infantile (Newson, 1977; Trevarthen, 1980; Stern, 1985)

- L'Intersoggettività è acquisita quando il bambino può accorgersi che gli altri, pur separati e distinti da lui, possono avere e conservare uno stato mentale simile al suo e che questo stato è condivisibile (Stern, 1985)

- I fattori evolutivi che costituiscono l'intersoggettività si sviluppano in modo stadiale e permettono di raggiungere la

Teoria della Mente.

INTERSOGGETTIVITA' PRIMARIA

(dalla nascita ai 7-9 mesi)

Orientamento (capacità di distinguere stimoli nuovi)

Attivazione (nell'interazione)

Attenzione (per cogliere caratteristiche dello stimolo)

Interesse per il viso umano

Capacità di alternanza dei turni (tempismo
conversazionale)

Integrazione di differenti modalità sensoriali

INTERSOGGETTIVITA' SECONDARIA

(dai 9 ai 18 mesi)

Attivazione di stati mentali in scambi triadici

Attenzione congiunta

Emozione congiunta

Intenzione congiunta

Scambio dei turni

Imitazione

Gioco di finzione

Deficit delle funzioni esecutive



disturbo neuropsicologico in cui
organizzazione e percezione
dell'esperienza interpersonale come
insieme strutturato e coerente di
comportamenti è alterato

Funzioni esecutive

- * progettare,
- * astrarre regole,
- * inibire risposte inadeguate,
- * pianificare sequenze,
- * focalizzazione sul tema,
- * monitoraggio prestazioni,
- * spostare attenzione

Deficit di coerenza centrale

- * predisposizione a focalizzare l'attenzione sui dettagli
- * vengono ricordati meglio gli aspetti formali piuttosto che il contenuto della storia

Teoria della simulazione mentale

* NEURONI A SPECCHIO

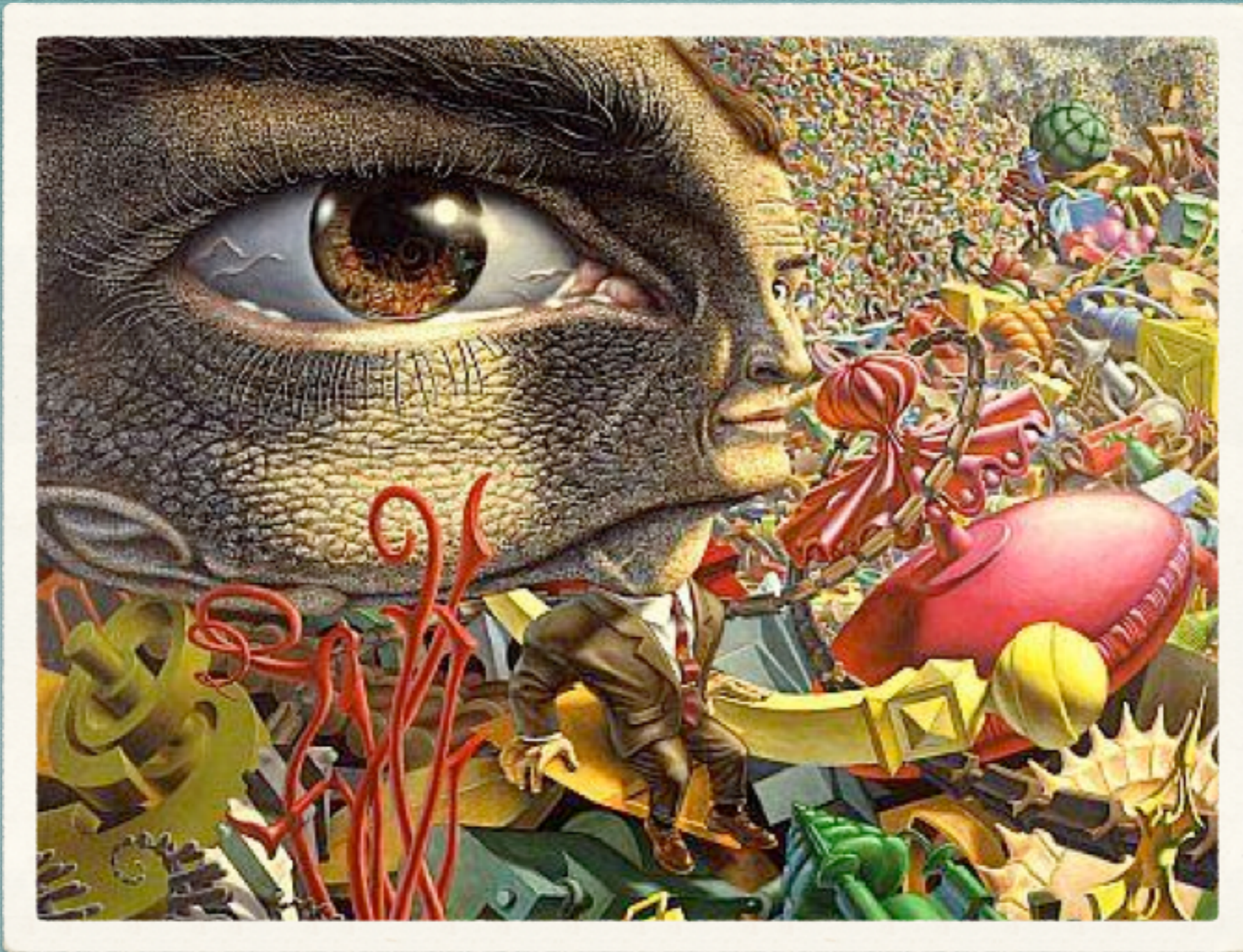
* comprendere e riprodurre le azioni altrui

Teoria della mente inattiva

- * difficoltà determinata dalla direzione dello sguardo che si concentra su aspetti poco rilevanti per la comprensione di situazioni sociali



sovraccarico sensoriale



intelligenza visiva

occhio della mente

* i bambini pensano soprattutto per immagini prima che la scuola offuschi il loro occhio mentale

vivacità delle immagini mentali - test

- *1 immagine chiara e vivace come una scena reale
- *2 immagine chiara e vivace ma meno di una scena reale
- *3 immagine di chiarezza media
- *4 immagine vaga e sbiadita
- *5 assenza di immagine, state pensando al tema proposto

vivacità delle immagini mentali - test

- * SCEGLIETE UNA PERSONA CHE VEDETE
SPESSO (NON PRESENTE)
- * forma esatta di volto, testa spalle e corpo
- * tipico atteggiamento della testa, del corpo
- * atteggiamento, passo
- * i colori di un vestito che porta spesso

test

*RAFFIGURATEVI IL SORGERE DEL SOLE

*il sole sorge sull'orizzonte in una nebbia leggera

*l'aria diventa limpida e circonda il sole di azzurro

*il cielo coperto. Scppia un temporale con saette

*si forma un arcobaleno

test

*PENSATE A UN NEGOZIO NOTO

*osservate l'insieme del negozio, visto dal marciapiede opposto

*la vetrina con forma e colore degli articoli in vendita

*siete all'entrata, colore, forma e particolari della porta

*entrate nel negozio, siete serviti, il denaro passa di mano

test

*PENSATE A UN PAESAGGIO CON ALBERI,
MONTAGNE E UN LAGO

*immaginate il paesaggio

*colore e forma degli alberi

*colore e forma del lago

*un vento forte soffia tra gli alberi e sul lago, alzando
delle onde

- *meno di 30 - immagini mentali di qualità superiore alla media
- *tra 30 e 40 - immagini mentali di qualità media
- *oltre 40 - scadenti visualizzatori

**trattamento
psicoeducativo positivo**

COMPORAMENTI PROBLEMA

autolesionismo

aggressività

stereotipie

opposizione

reazioni emozionali eccessive

comportamenti sociali inadeguati

comportamento sessuale inadeguato

bizzarrie



the black balloon

scopi dei comportamenti problema

OTTENERE ATTENZIONE
FUGA O EVITAMENTO
OTTENERE QUALCOSA DI TANGIBILE
AUTOREGOLAZIONE
GIOCO O INTRATTENIMENTO

DECISION MAKING

- *COMPORAMENTI DISTRUTTIVI
- *COMPORAMENTI DIROMPENTI
- *COMPORAMENTI DISTRAENTI

test di funzione del comportamento - boicottaggi

- * ottenere l'attenzione
- * fuga o evitamento
- * ottenere qualcosa di tangibile
- * autoregolazione
- * giocare